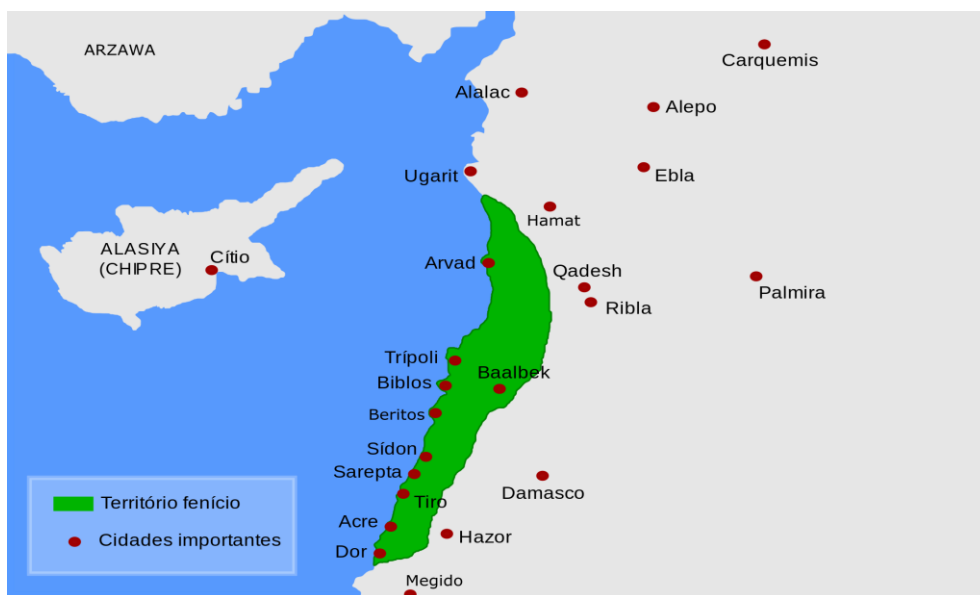


## Unidade 2: Contributos das civilizações urbanas

### A civilização Fenícia



Como pode ser observado no mapa a Fenícia (a verde) localiza-se muito perto do mar (Mar Mediterrâneo).

Devido a essa proximidade os fenícios dedicaram-se ao mar, tendo conquistado novos territórios e criado neles feitorias. A mais importante localizava-se em Cartago, no norte de África.

#### Características do território fenício:

- Proximidade marítima
- Relevo montanhoso acentuado
- Solo pouco fértil
- Grande costa marítima

#### Principais atividades económicas dos Fenícios:

- Pesca
- Comercio (principalmente marítimo)
- Artesanato

#### Principais matérias-primas da região:

- Madeira
- Barro
- Linho

### Principais produtos importados:

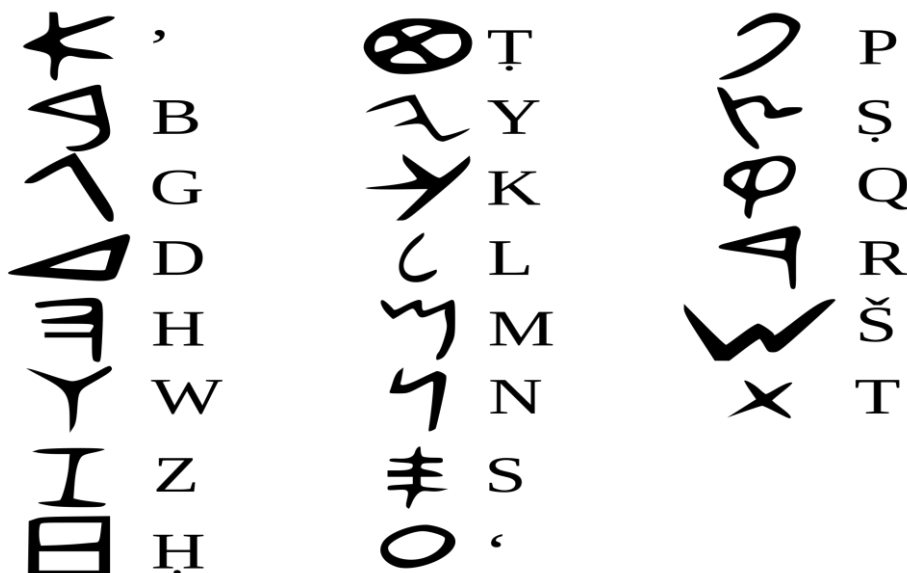
- Marfim
- Ouro
- Prata
- Bronze
- Algodão

Devido à existência de cadeias montanhosas (dificultam a comunicação) a forma de governo deste povo era a criação de idades-estado.



O território e os arredores de uma determinada cidade. O seu governo era independente, possuindo ainda um exército próprio e leis próprias.

O seu principal contributo para o mundo foi a criação do alfabeto.



O alfabeto era constituído por 22 letras (cada sinal representa um som) e facilitava o registo das trocas comerciais e dos impostos.